

CARNET GRAPHIQUE

RÉFECTION ÉCLAIRAGE SOUS PONT

CAMPUS DU SAULCY



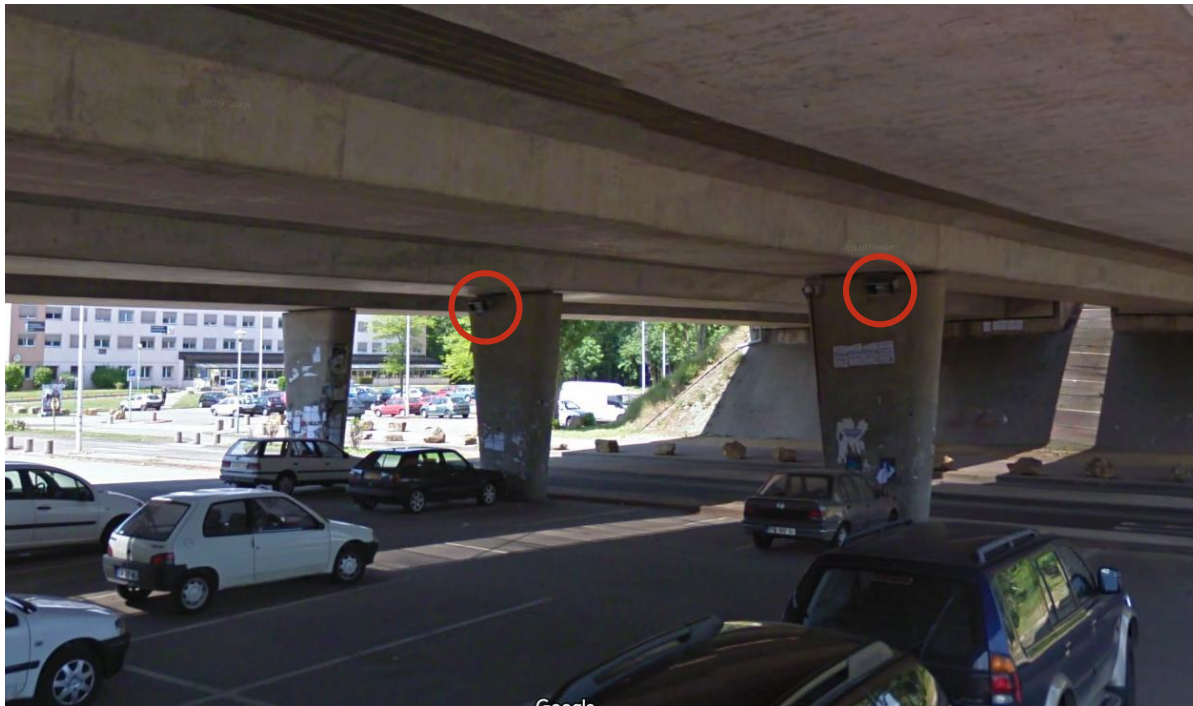
Maitre d'ouvrage :
UNIVERSITÉ DE LORRAINE
Direction du Patrimoine Immobilier
34 Cours Léopold
BP 25233
54052 NANCY CEDEX

PLAN DE SITUATION

Ile du Saulcy 57000 METZ

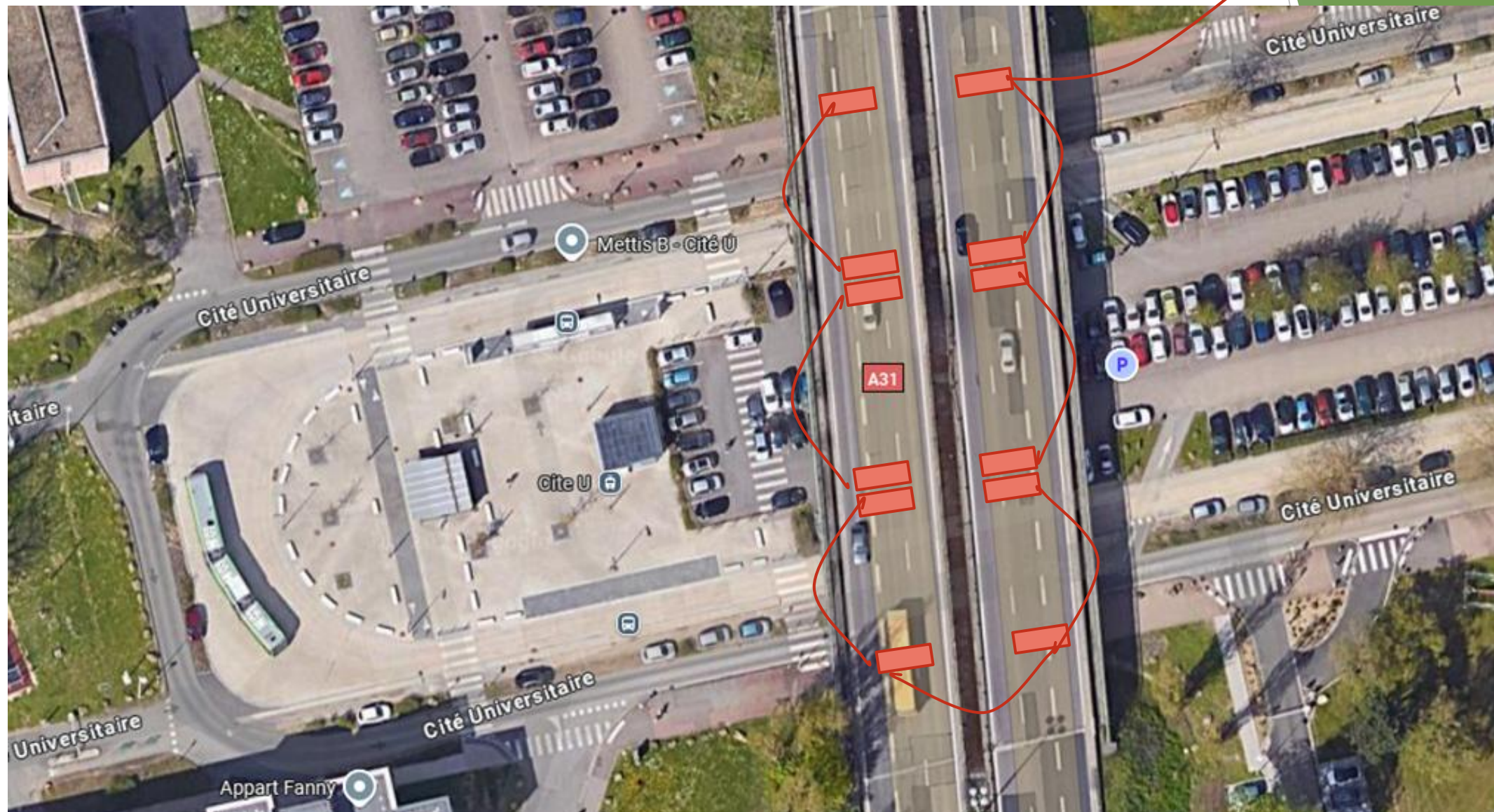


1.2 Dépose des éclairages existants



Dépose : 2 projecteurs par pilier = 8 unités

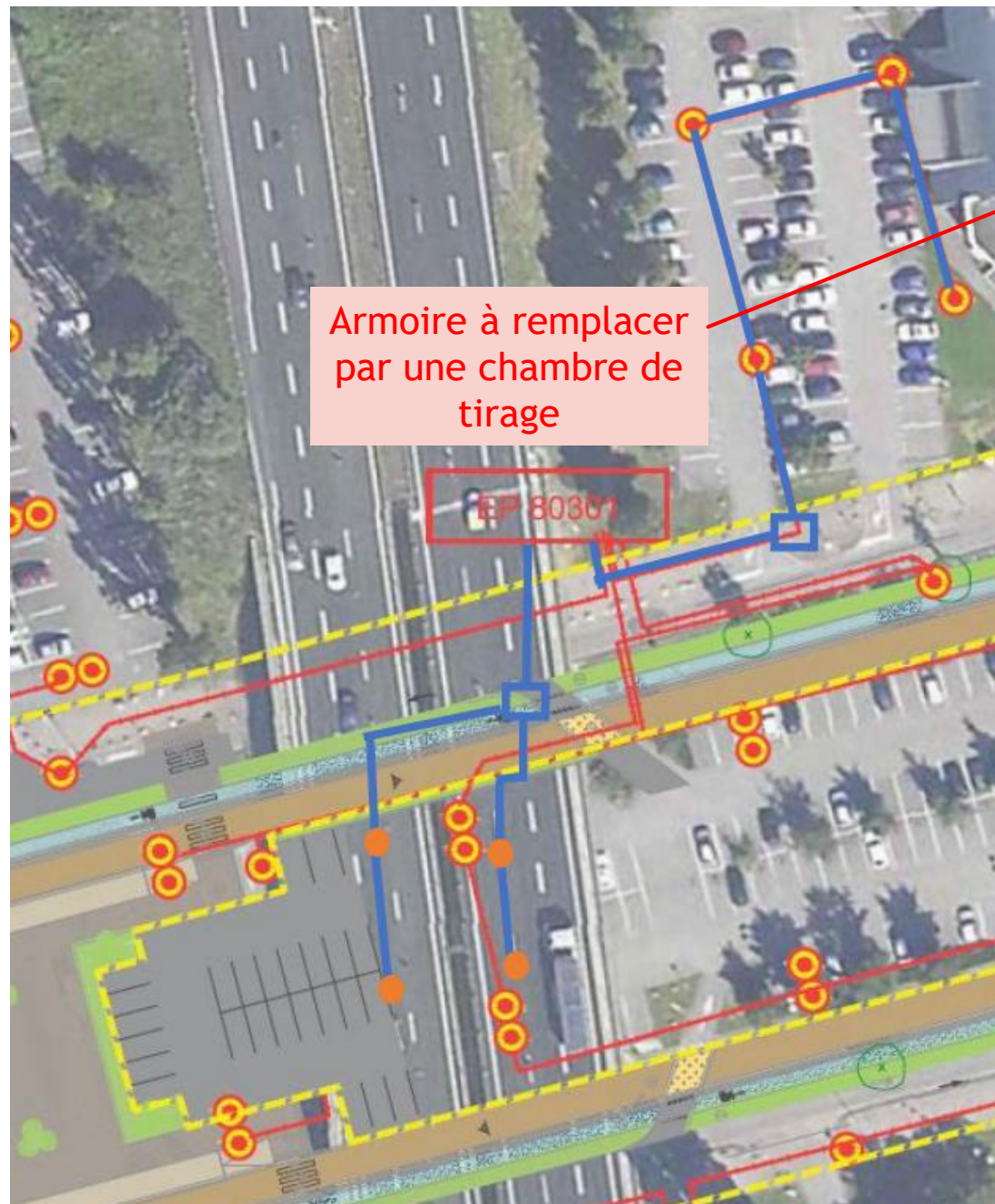
1.3 Fourniture et pose des nouveaux éclairages



- Implantation des nouveaux éclairages : détail du matériel et positions sur dwg indiqués en annexe n° 3 : étude d'éclairage ECLATEC = 12 unités



1.4 Raccordement au TGBT du bâtiment DEA

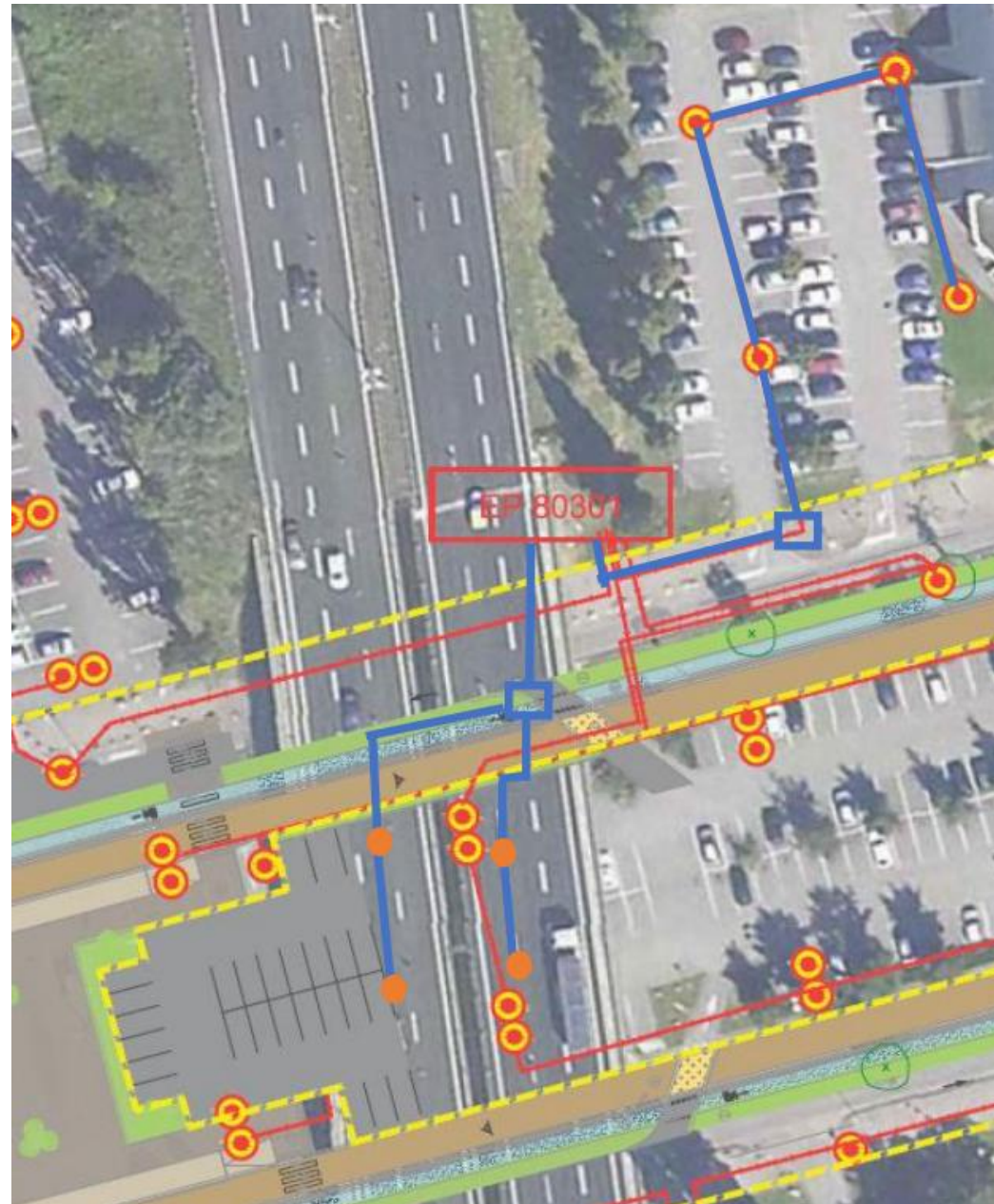





1.4 Raccordement au TGBT du bâtiment DEA



Armoire localisée devant bâtiment

1.5 Raccordement des circuits existants



-  Eclairage à récupérer + regards et fourreaux réutilisables
-  Aiguillage en cours
-  Eclairage à récupérer et à raccorder